

**Сообщение о возможном установлении публичного сервитута
в целях размещения линейного объекта системы газоснабжения
«Газопровод высокого давления до границы земельного участка с
кадастровым номером 54:35:072001:905»**

Заявитель: Общество с ограниченной ответственностью «Стимул» (ИНН 5401273830, ОГРН 1065401097937).

Наименование уполномоченного органа, которым рассматривается ходатайство об установлении сервитута: мэрия города Новосибирска.

Цель установления публичного сервитута: размещение линейного объекта системы газоснабжения «Газопровод высокого давления до границы земельного участка с кадастровым номером 54:35:072001:905».

Размещение линейного объекта системы газоснабжения предусмотрено: договором о подключении (технологическом присоединении) газоиспользующего оборудования и объектов капитального строительства к сети газораспределения от 21.10.2025 № 497/сп.

Местоположение земельных участков и земель, в отношении которых испрашивается публичный сервитут:

часть земельного участка с кадастровым номером 54:35:072040:647 площадью 106 кв. м, адрес земельного участка: Российская Федерация, Новосибирская область, городской округ город Новосибирск, город Новосибирск, ул. Кирова, з/у 334;

часть земельного участка с кадастровым номером 54:35:072040:8 площадью 1101 кв. м, местоположение земельного участка: Российская Федерация, Новосибирская область, город Новосибирск, ул. Ключ-Камышенское плато;

часть земельного участка с кадастровым номером 54:35:072040:646 площадью 479 кв. м, адрес земельного участка: Российская Федерация, Новосибирская область, городской округ город Новосибирск, город Новосибирск, ул. Родниковая, з/у 3а;

часть земельного участка с кадастровым номером 54:35:072001:905 площадью 98 кв. м, местоположение земельного участка: Российская Федерация, Новосибирская область, городской округ город Новосибирск, город Новосибирск, ул. Высокогорная, з/у 45/7;

земли, государственная собственность на которые не разграничена, расположенные в границах кадастровых кварталов 54:35:072001, 54:35:072030, 54:35:072035, 54:35:072040, площадью 3141 кв. м.

Адрес, по которому заинтересованные лица могут ознакомиться с поступившим ходатайством об установлении публичного сервитута и прилагаемым к нему описанием местоположения границ публичного сервитута, подать заявление об учете прав на земельные участки:

Департамент строительства и архитектуры мэрии города Новосибирска:

МБУ «Институт градостроительного планирования», 630098, г. Новосибирск, Красный проспект, 50, каб. 409, тел. 2275245.

Срок подачи заявлений об учете прав на земельные участки: в течение пятнадцати дней со дня опубликования сообщения о возможном установлении публичного сервитута, а именно с 22.01.2026 г. по 05.02.2026 г.

Время приема заинтересованных лиц для ознакомления с поступившим ходатайством об установлении публичного сервитута: ежедневно (за

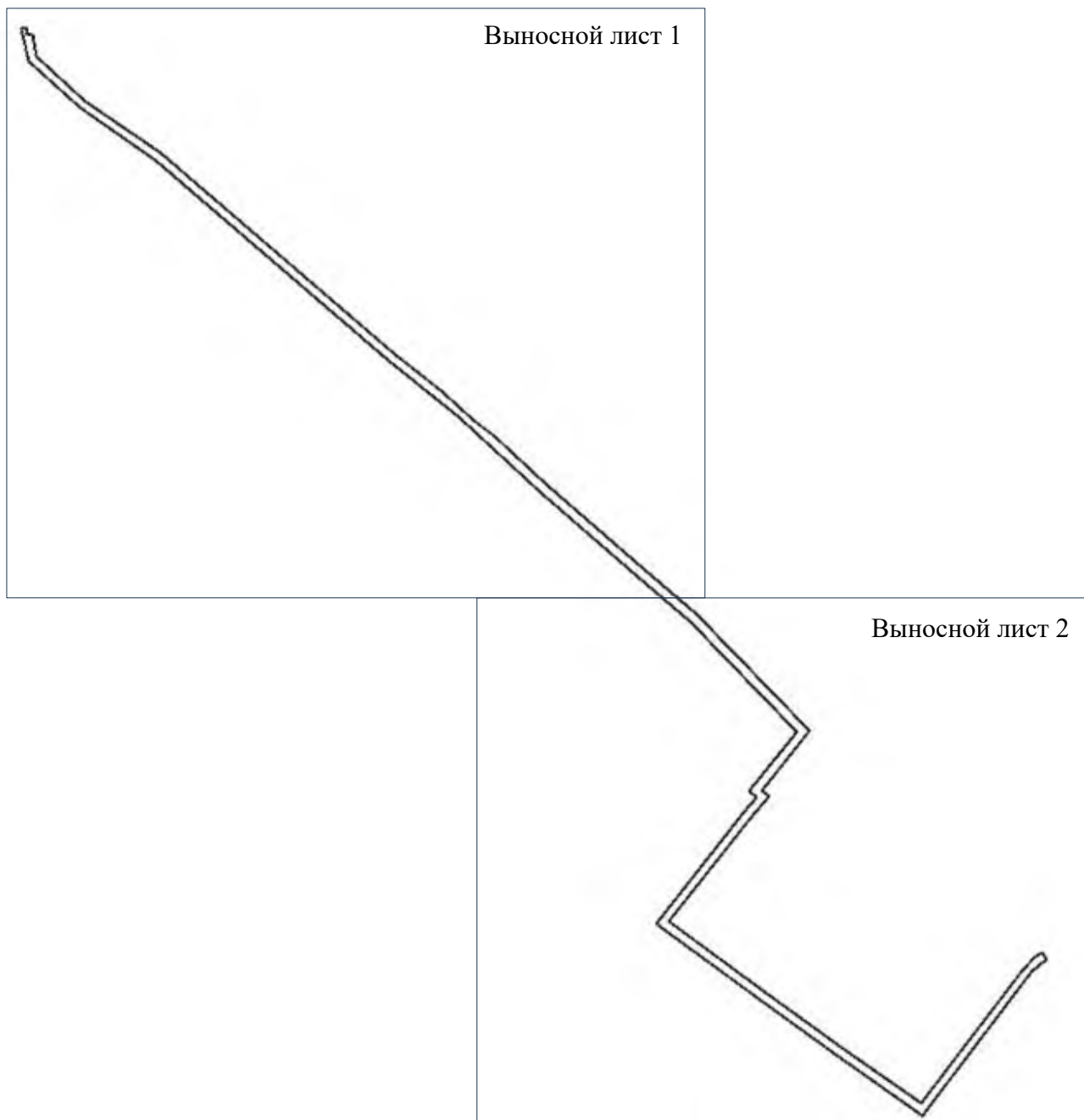
исключением выходных дней) с 9:00 до 13:00, с 14:00 до 16:00 по местному времени.

Официальный сайт в информационно-телекоммуникационной сети «Интернет», на котором размещается сообщение о поступившем ходатайстве об установлении публичного сервитута:

официальный сайт города Новосибирска: <https://novo-sibirsk.ru>.

Размещение сообщения о возможном установлении публичного сервитута на информационных щитах в границах Октябрьского района и на досках объявлений, размещенных во всех подъездах многоквартирных домов или в пределах земельного участка, на котором расположены вышеуказанные многоквартирные дома.

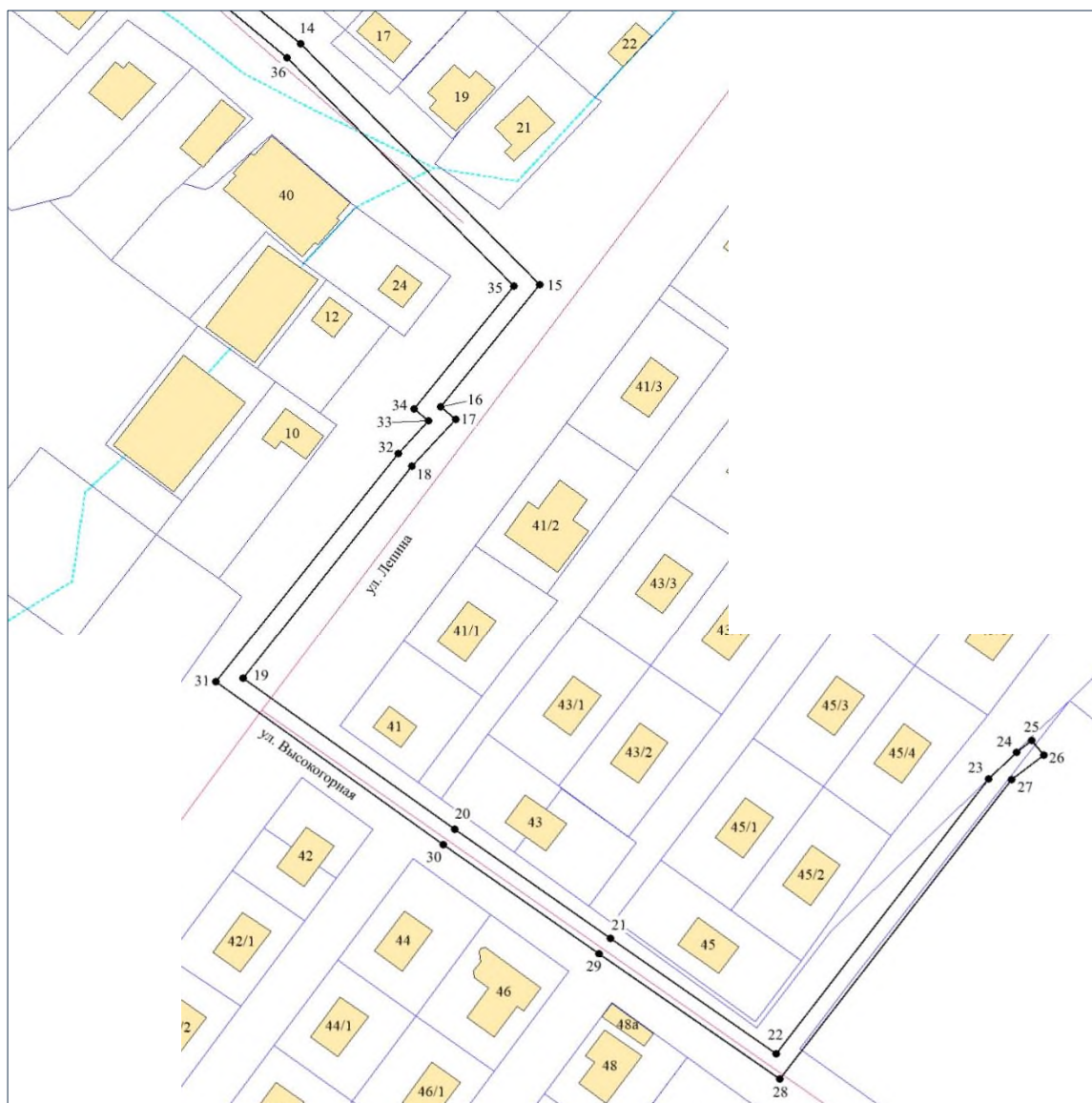
Схема границ публичного сервитута на кадастровом плане территории



Выносной лист 1



Выносной лист 2



Условные знаки и обозначения:

- проектируемые границы публичного сервитута;
- границы земельных участков;
- границы кадастровых кварталов;
- 1 - характерная точка сервитута и ее номер.

Площадь сферы действия публичного сервитута: 1372 кв. м		
Обозначение характерных точек границ	Координаты, м	
	X	Y
1	2	3
1	483461,58	4203302,28
2	483462,28	4203305,51
3	483458,57	4203305,23
4	483458,25	4203308,09
5	483446,41	4203310,66
6	483422,08	4203337,51
7	483393,67	4203378,62
8	483283,43	4203506,80

1	2	3
9	483262,47	4203532,99
10	483247,03	4203550,05
11	483238,71	4203560,72
12	483211,00	4203590,57
13	483165,44	4203642,47
14	483140,85	4203671,28
15	483076,99	4203733,06
16	483044,62	4203707,43
17	483041,28	4203711,32
18	483028,79	4203700,11
19	482972,63	4203656,58
20	482932,50	4203711,19
21	482903,67	4203751,31
22	482873,14	4203794,06
23	482945,79	4203848,88
24	482952,99	4203856,15
25	482956,08	4203860,10
26	482952,14	4203863,17
27	482945,64	4203854,85
28	482866,35	4203794,97
29	482899,64	4203748,36
30	482928,47	4203708,23
31	482971,62	4203649,52
32	483032,27	4203696,52
33	483040,82	4203704,19
34	483043,96	4203700,51
35	483076,64	4203726,41
36	483137,26	4203667,79
37	483161,63	4203639,23
38	483207,20	4203587,32
39	483249,13	4203541,67
40	483279,61	4203503,61
41	483389,71	4203375,56
42	483418,04	4203334,59
43	483443,80	4203306,14